



LAN接続
緊急対応文字表示システム



ご提案書

有限会社アイアシテム

〒132-0023 東京都江戸川区西一之江3-40-11

TEL 03-3674-5768 FAX 03-3674-5762

URL <http://www.eyearsystem.com>

LED LAN表示システムの特徴

- ★ 一般的な3色LEDの他、白色LEDを使用しカラーフィルターをかけることにより多彩なカラー表示が可能です。
- ★ 外部接点信号と連動させる事が出来ますので、防災アンプの信号や緊急地震速報と連動させ警報を表示させる事が出来ます。
- ★ 回転灯やフラッシュ等を連動させる事も出来ます。
- ★ メッセージの変更はネットワーク内のパソコンから簡単に行なえます。
- ★ メッセージは事前登録しワンタッチで送信することが出来ます。
- ★ 表示文字の大きさ、文字数はカスタムメイドできます。

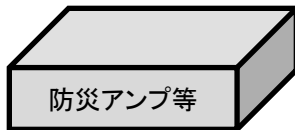
緊急情報等文字メッセージ通知システム構成図

あらかじめ登録した文章を選択し、ワンタッチで送信可能です

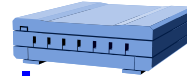
- ・簡単に文章入力、変更が可能
- ・簡単に文章選択が可能



②緊急地震速報機器(一般向け)



Ethernet



HUB
(実際のLAN配線イメージによって配置は異なります)

Ethernet

Ethernet

Ethernet

④LED表示機



①送信PC

TCP/IPでLED表示機に対してメッセージ送信
(専用送信ソフト使用)

②緊急地震速報機器

市販品を使用

(一般向け緊急地震速報は月額料金は発生しません。
高度利用者向け緊急地震速報は月額料金が発生します)

③制御BOX

緊急地震速報機器、防災アンプ等からの
出力信号をPCに入力する

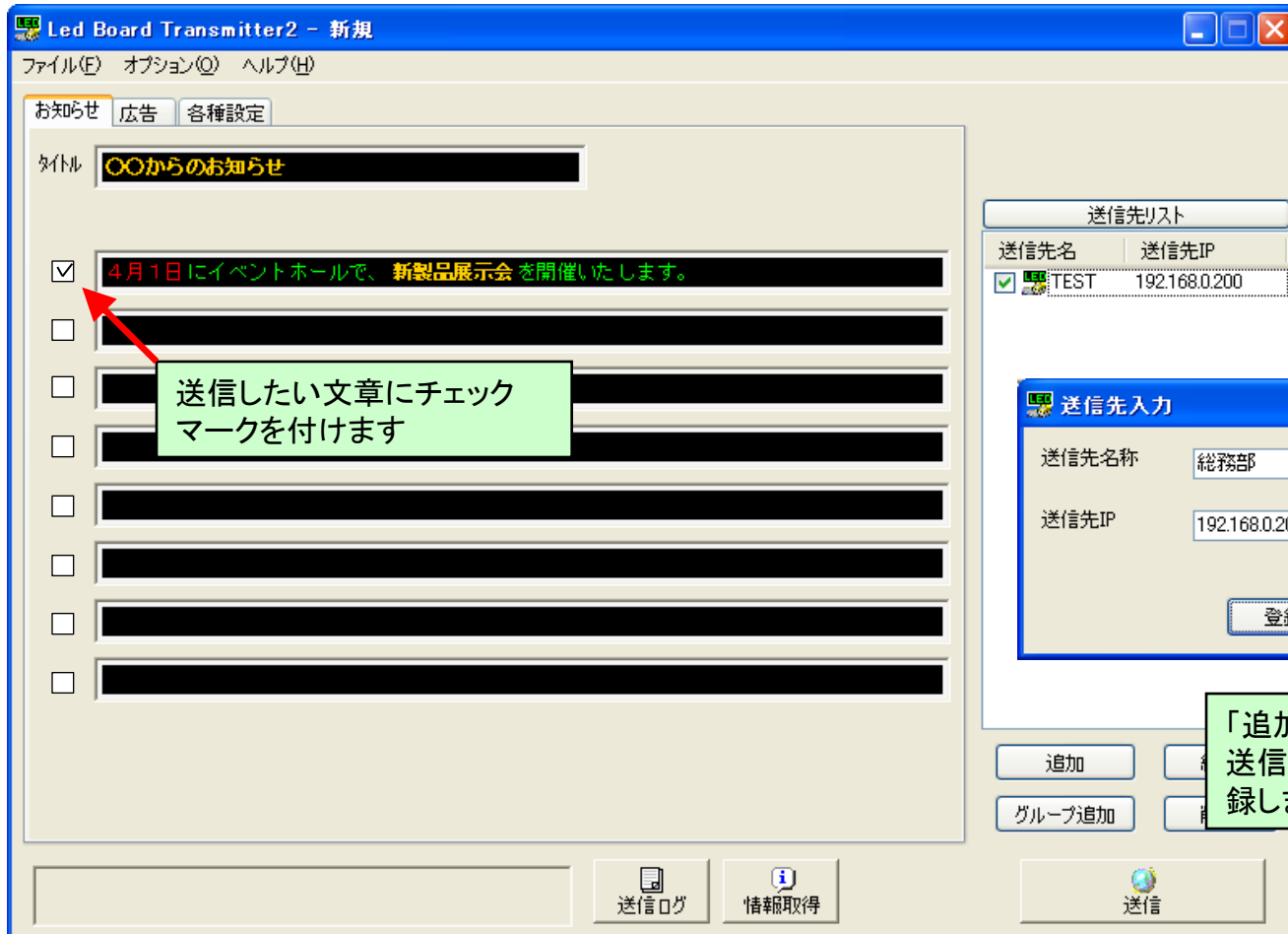


④LED表示器

通常は送信PCからの自由文を表示
緊急地震速報と防災の信号がある場合
は、最優先で非常用定型文を表示する

メッセージ送信ソフト

Led Board Transmitter



表示器決定プロセス

1. 文字サイズ 144mm角、96mm角より選択（20～30m視認の場合）
その他に300mm角、64mm角、32mm角があります。
2. 表示文字数 偶数文字数（144mm、96mmの場合）
3. カラー 3色カラーもしくは白色LEDのどちらかを選択
白色LEDを選択の場合は、アクリルカバーをかけることにより、別のカラーに変更することもできます。
4. 通信方式 FOMA無線、LAN、赤外線、SDカード、接点方式より選択
FOMA無線方式を採用した場合、他方式との兼用はできません。
パソコンと表示器間の配線ができない場合は、FOMA無線方式が有効ですが、月々のランニングコストがかかります。
FOMA方式では時事通信のニュース配信を行うこともできます。